

COMMUNE DE MANDELIU-LA-NAPOULE

PLAN DE PRÉVENTION DES RISQUES NATURELS D'INONDATIONS

DOSSIER D'ENQUÊTE PUBLIQUE

CARTE DES ENJEUX 1/7500

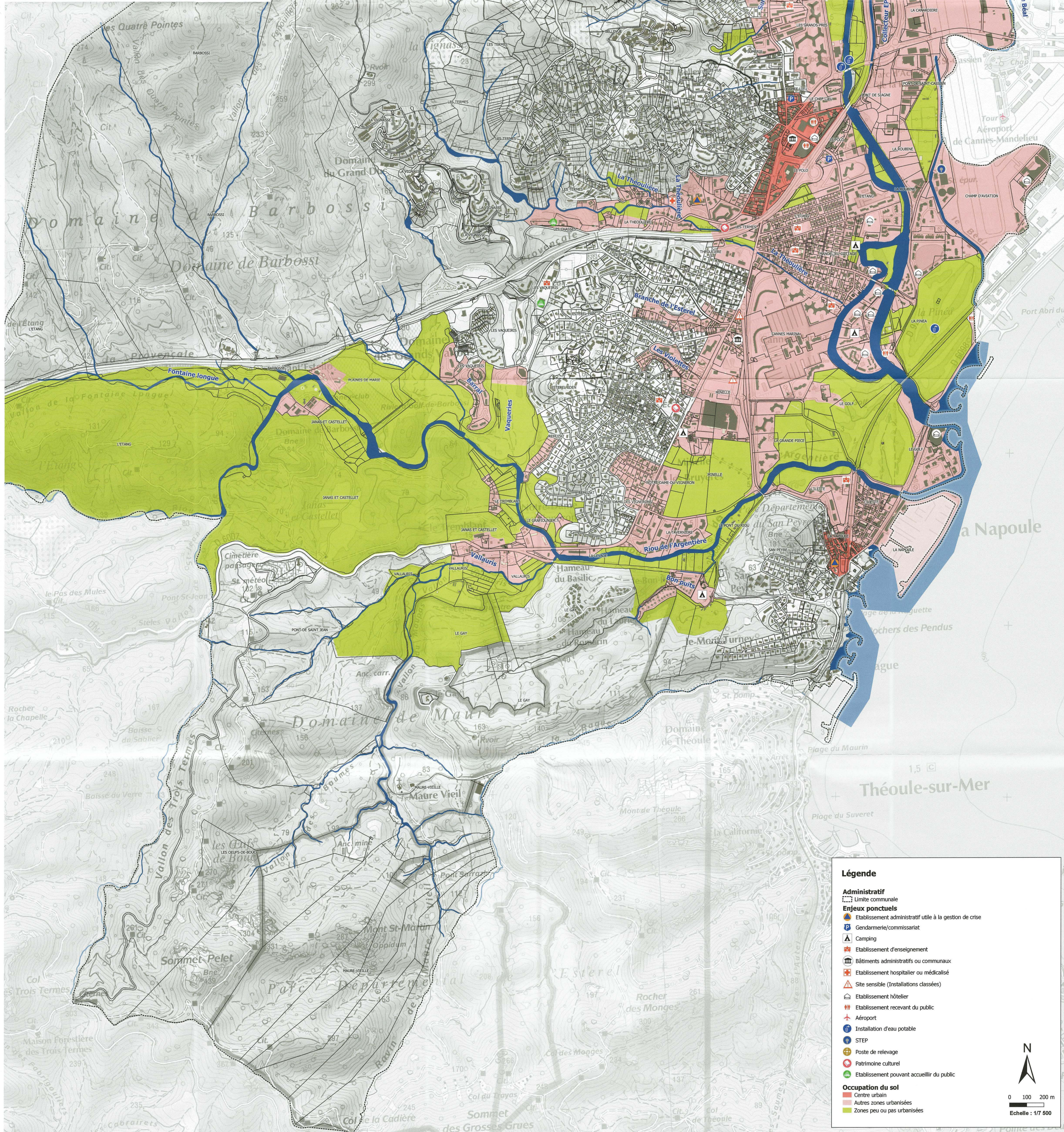
Danièle Bonhomme
Chargée de mission

PRESCRIPTION DU PPR : arrêté du 5 décembre 2017 modifié le 11 mai 2018 et prorogé le 23 septembre 2020
MISE À DISPOSITION DU PUBLIC : du 11 janvier 2021 au 12 février 2021

Direction Départementale des Territoires et de la Mer
Service Déplacements - Risques - Sécurité
Pôle Risques Naturels et Technologiques



Philippe LOOS
Secrétaire Général



Légende

Administratif
--- Limite communale

Enjeux ponctuels
● Etablissement administratif utile à la gestion de crise
● Gendarmerie/commissariat
▲ Camping
■ Etablissements d'enseignement
■ Bâtiments administratifs ou communaux
■ Etablissement hospitalier ou médicalisé
▲ Site sensible (Installations classées)
■ Etablissement hôtelier
■ Etablissement recevant du public
✈ Aéroport
● Installation d'eau potable
● STEP
● Poste de relevage
● Patrimoine culturel
● Etablissement pouvant accueillir du public

Occupation du sol
■ Centre urbain
■ Autres zones urbanisées
■ Zones peu ou pas urbanisées

0 100 200 m
Echelle : 1/7 500